

الآفات الحشرية والأكاروسية

في المحافظات الجنوبية والشرقية



Recorded Pest Insects and Mites

In Southern and Eastern Governorates



الهيئة العامة للبحوث والإرشاد الزراعي
محطة البحوث الزراعية - الكويت

الهيئة العامة للبحوث والإرشاد الزراعي
محطة البحوث الزراعية - الكود



Agricultural Research & Extension Authority
El-Kod Agricultural Research Station



الآفات الحشرية والأكاروسية

في المحافظات الجنوبية والشرقية

إعداد

د. عبدالقادر محمد بن عثمان أ. سعيد عبد المحفوظ

قسم وقاية النبات

يونيو

2006

Recorded Pest Insects and Mites

In Southern and Eastern Governorates

By:

Dr. Abdulkader M. Bin Othman **Mr. Saeed Abdu Mohfood**
Plant Protection Section

June

2006



Family العائلة	Scientific Name الاسم العلمي	Area المنطقة	Host العائل
Thripidae	<i>Frankliniella megalops</i> Trybom	الكود	القطن
	<i>Frankliniella schultzei</i> Trybom		
	<i>Scirtothrips aurantii</i> Faure.	أبين	الموز
	<i>Scirtothrips africanus</i> Faur.	الكود	القطن
	<i>Scirtothrips mangifera</i> Priesner.	جعار	
	<i>Thripis pusillus</i> Bag.	لحج وأبين	الموز
	<i>Thripis tabaci</i>	لحج، أبين وسينون	القطن والبصل
Phlaeothripidae	<i>Haplothrips cahirensia</i> Trybom	الكود	القطن
	<i>Haplothrips</i> <i>eragrostidis</i> Trybom	جعار	

رقم الإيداع بدار الكتب، صنعاء
(2006/38)

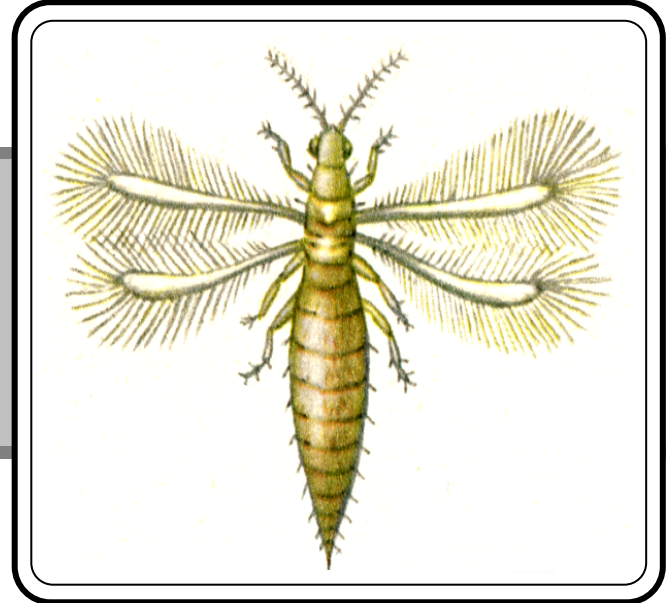


المحتويات Contents

الصفحة Page	العنوان Title (s)
5	كلمة التصدير - رئيس الهيئة ..
7	المقدمة ..
8	Class: Arachnid صف العنكبوتيات
8	Class: Insecta صف الحشرات
9	أعداد عائلات وأجناس وأنواع الرتب المختلفة .. Number of families, Genus and species of orders
11	Order: Acarena رتبة الآكاروس
12	Order: Coleoptera رتبة غمدية الأجنحة
14	Order: Dipetra رتبة ثنائية الأجنحة
15	Order: Hemiptera رتبة نصفية الأجنحة
16	Order: Homoptera رتبة متشابهة الأجنحة
17	Order: Hymenoptera رتبة غشائية الأجنحة
17	Order: Isoptera رتبة متساوية الأجنحة
18	Order: Lepidoptera رتبة حرشفية الأجنحة
19	Order: Mateoptera رتبة الحشرات العابدة

12

رتبة هذبية الأجنحة



Order: Thysanoptera



Family العائلة	Scientific Name الاسم العلمي	Area المنطقة	Host العائل	
Gryllidae	<i>Acheta desertus</i> Pallas.	لحج وأبين	مصائد ضوئية وخضروات	
	<i>Acheta domestica</i> L.			
	<i>Gryllus bimaculatus</i> Degeer.			
	<i>Trigonidium</i> sp			
Gryllotalpidae	<i>Gryllotapa africana</i> Beau.			
Tittigoniidae	<i>Conocephalus</i> sp			
	<i>Diogena fausta</i> (Burmeister)			حشائش
	<i>Homorocoryphus</i> <i>nitidulus vicinus</i> Walker			
	<i>Phaneroptera minima</i> Bruner.			
	<i>Phaneroptera sparsa</i> Stal.			مصائد ضوئية



Page الصفحة	Title (s) العنوان
19	Order: Neuroptera رتبة شبكية الأجنحة
20	Order: Orthoptera رتبة مستقيمة الأجنحة
20	Order: Thysanoptera رتبة هذبية الأجنحة
21	<i>Insects : Areas and Hosts ..</i> الحشرات : المناطق والعوائل ..
23	Order: Acarena رتبة الآكاروس
25	Order: Coleoptera رتبة غمدية الأجنحة
32	Order: Dipetra رتبة ثنائية الأجنحة
36	Order: Hemiptera رتبة نصفية الأجنحة
39	Order: Homoptera رتبة متشابهة الأجنحة
43	Order: Hymenoptera رتبة غشائية الأجنحة
47	Order: Isoptera رتبة متساوية الأجنحة
49	Order: Lepidoptera رتبة حرشفية الأجنحة
59	Order: Mateoptera رتبة الحشرات العابدة
61	Order: Neuroptera رتبة شبكية الأجنحة
63	Order: Orthoptera رتبة مستقيمة الأجنحة
66	Order: Thysanoptera رتبة هذبية الأجنحة



تصدير

د. إسماعيل عبد الله محرم
رئيس الهيئة



Family العائلة	Scientific Name الاسم العلمي	Area المنطقة	Host العائل
Acrididae	<i>Aiolopus thalassinus</i> Fab.	شبو	حشائش
	<i>Anacridium aegyptium</i> L.	الكود	ذرة رفيعة
	<i>Chrotogonus homalodemus</i> Blanchard	لحج وأبين	خيار
	<i>Heteracris coerulescens</i> Stal.	الكود	حشائش
	<i>Heteracris rantae</i> Uvarov		
	<i>Ochridia cretacea</i> I. Bolivar.		
	<i>Poecilocerus bufonius</i> Klug.		باميا
	<i>Poecilocerus</i> sp		كل المحاصيل
	<i>Pyrgomorpha cegnata</i> Kraus.		حشائش
	<i>Sphingonotus rubescens</i> W.	سينون، لحج وأبين	ذرة رفيعة
	<i>Sphingonotus saviguji</i> Soussure.		
	<i>Sphingonotus</i> sp		
	<i>Schistocera gregaria</i>	بير أحمد	قطن
<i>Truxalis grandis</i> Klug.	لحج وأبين	حشائش	

11

رتبة مستقيمة الأجنحة



Order: Orthoptera





المقدمة

منذ تأسيس المحطة 1955م عمل في قسم الوقاية كثير من الأخصائيين الذين تحملوا مسئولية لهذا العمل البحثي في القسم ، وكانت لهم جهود ملموسة في مجال تصنيف وتشخيص الآفات الحشرية، ويأتي في مقدمة هؤلاء J. H. Proctor (خبير الحشرات) والأستاذ القدير د/ سعيد عبد الله باعقود ، م/ سامي جواد همشري ، م/ عبد الله محمد باعشر، د/ محمد علي حبيشان ، ساهم كل هؤلاء في جمع وتسجيل الكثير من العينات الحشرية وإرسالها إلى المتحف البريطاني في (Commonwealth Institute of Entomology) مصدر هذا التصنيف.

ويأتي هذا الكتيب في هذا السياق ويهدف إلى توثيق ما تم جمعه وتسجيله من آفات حشرية على مختلف العوائل النباتية ومناطق انتشارها خاصة في السهل الجنوبي والشرقي، ليكون مرجعاً سهل التداول للمختصين في مجال الوقاية ، وتجدر الإشارة إلى ان تسجيل الحشرة في منطقة معينة لا يعني بالضرورة عدم تواجدها في منطقة أخرى كذلك الحال بالنسبة لتسجيلها على محاصيل معينة فمثلاً *H. armigera* فهي أينما يتواجد القطن أو الطماطم.

تحتوي القائمة على 411 نوعاً من الحشرات تنتمي إلى 125 عائلة تعود لأحد عشر رتبة وكذلك 11 نوعاً من العناكب تنتمي إلى 14 عائلة لرتبة العناكب، هي مجموع ماتم جمعه وتسجيله في متحف شعبة الحشرات بالمحطة، ولا زالت هناك إعداد غير مصنفة لم تحتويها هذه القائمة. كما لازالت أعمال الرصد والتجميع مستمرة ، ونأمل أن نقوم بعمل متكامل يشمل كل بيئتنا المحلية في هذا السياق.

نسجل تقديرنا الكبير لقيادتنا الهيئة والمحطة، وشكر وتقدير خاص للأخ/ علي أحمد يحيى لجهده الكبير في إخراج هذا الكتيب على هذا النحو.

والله ولي التوفيق

الباحثان



Family العائلة	Scientific Name الاسم العلمي	Area المنطقة	Host العائل
Myrmeleonidae	<i>Cueta lineoso</i> Ramb	الكويت	مصائد ضوئية
	<i>Myrmecaelurus</i> sp		
	<i>Palpares cephalotes</i> Kulg		
Ascalaphidae	<i>Helicomitus festivus</i> Ramb.		

رتبة شبكية الأجنحة



Order: Neuroptera



(1) صف العنكبيات (Class: Arachnid)

Order الرتبة	No.of families عدد عائلاتها	No. of Genus عدد أجناسها	No. of species عدد أنواعها
Acarina الأكاروس	14	19	11

(2) صف الحشرات (Class: Insecta)

Order الرتبة	No.of families عدد عائلاتها	No. of Genus عدد أجناسها	No. of species عدد أنواعها
Coleoptera غمدية الأجنحة	42	99	104
Diptera ثنائية الأجنحة	15	34	43
Hemiptera نصفية الأجنحة	16	37	32
Homoptera متشابهة الأجنحة	8	29	35
Hymenoptera غشائية الأجنحة	13	42	31
Isoptera متساوية الأجنحة	1	2	2
Lepidoptera حرشفية الأجنحة	21	108	130
Manteoptera الحشرات العابدة	1	4	3
Neuroptera شبكية الأجنحة	2	4	3
Orthoptera مستقيمة الأجنحة	4	18	20
Thysanoptera هذبية الأجنحة	2	4	9

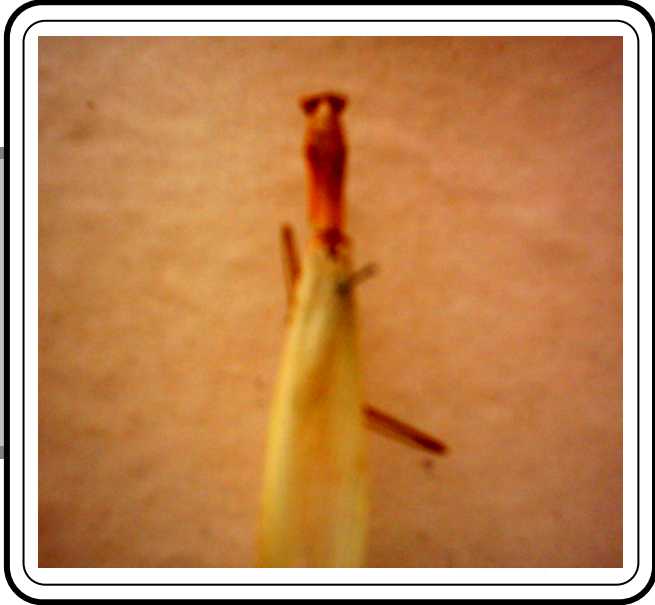


أعداد عائلات وأجناس وأنواع الرتب المختلفة
Number of families, Genus and species of orders

Family العائلة	Scientific Name الاسم العلمي	Area المنطقة	Host العائل
Mantidae	<i>Eremiaphila turcica</i>	لحج وأبين	مصائد ضوئية
	<i>Mantis religiosa</i> L.		
	<i>Sphodromantis</i> sp		
	<i>Tarachodes</i> sp.		
	<i>Tarachodes arabicus</i> U. V.		

9

رتبة الحشرات العابدة



Order: Mateoptera



رتبة الآكاروس
Order: Acarina

No. رقم	Families العائلات	Genus الأجناس	Species الأنواع
1	Acaridae	2	2
2	Ascidae	1	-
3	Bdellidae	1	-
4	Caligonellidae	1	-
5	Cheyletidae	1	1
6	Cunaxidae	1	2
7	Eriophyidae	1	1
8	Erythraeidae	1	-
9	Eupodidae	1	-
10	Phytoseidae	2	-
11	Tenuipalpidae	2	2
12	Tetranychidae	3	2
13	Tuckerellidae	1	1
14	Teneriffidae	1	-
Total		19	11



Family العائلة	Scientific Name الاسم العلمي	Area المنطقة	Host العائل
Tortricidae	<i>Lobesia sp</i>	الكود	مصائد ضوئية
	<i>Olethreutes sp</i>		
Hesperidae	<i>Coeliades anchises</i> Gerst.	الكود	لبلاب
	<i>Pelopidus mathias</i> F.		
Lycaenidae	<i>Virachola livia</i> L.	الكود	
Nymphalidae	<i>Hypolimnas misippus</i> L.	الكود	مصائد ضوئية
	<i>Précis hierta</i> F.	جعار	حشائش
Pieridae	<i>Anaphaeis creona</i> Gram.	الكود	مصائد ضوئية
	<i>Belenois zochalia</i> Boisd.		
	<i>Catopsilia florella</i> F.		
	<i>Colotis evagore</i> Klug.		
	<i>Eurema hecabe</i> L.	جعار	حشائش



Family العائلة	Scientific Name الاسم العلمي	Area المنطقة	Host العائل
Pyralidae	<i>Hymenia recurvalis</i> F.	الكود ولحج	مصائد ضوئية
	<i>Laodamis</i> sp		
	<i>Pagyda craducalis</i> Zell.		
Sphingidae	<i>Acherontia atropes</i> L.	الكود ولحج	سمسم
	<i>Agrius convolvuli</i> L.	لحج	بطاطا حلوة
	<i>Basiothia medea</i> F.	الكود	مصائد ضوئية
	<i>Celerio livornica</i> Esp.		
	Sphingidae	<i>Daphnis nerii</i> L.	جعار
<i>Deilephila nerii</i> L.			
<i>Herse convolvuli</i> L.			
<i>Herse</i> sp			
<i>Hippotion celeria</i> L.		أبين	البطاطا الحلوة
<i>Hippotion rebeli</i> R.&j.		الكود	مصائد ضوئية
<i>Hippotion roseipennis</i> Butler.			
<i>Hyles lineata livornica</i> Esp.			
<i>Nephele accentifera</i> Beauv.			
<i>Polyptichus</i> sp			



رتبة غمدية الأجنحة
Order: Coleoptera

No. رقم	Families العائلات	Genus الأجناس	Species الأنواع
1	Aphodiidae	2	2
2	Anobiidae	2	2
3	Anthicidae	2	3
4	Bostrychidae	4	4
5	Bruchidae	2	3
6	Buprestidae	3	2
7	Carabidae	3	3
8	Cerambycidae	1	1
9	Cetonilidae	1	1
10	Chrysomelidae	3	4
11	Cicindelidae	1	1
12	Coccinellidae	7	8
13	Colydidae	1	1
14	Copridae	2	2
15	Coralidoa	2	2
16	Cucujidae	1	-
17	Curculionidae	9	11
18	Dermestidae	4	5
19	Dynastidae	2	3



No. رقم	Families العائلات	Genus الأجناس	Species الأنواع
20	Dytiscidae	2	2
21	Elateridae	3	-
22	Eumolpidae	3	2
23	Galerucidae	1	1
24	Histeridae	1	1
25	Hybosoridae	1	1
26	Lamlidae	1	1
27	Malachlidae	1	1
28	Meloidae	6	7
29	Melolonthidae	1	1
30	Melyridae	1	1
31	Nititulidae	1	4
32	Oedemeridae	1	1
33	Phalacridae	1	1
34	Prionidae	2	1
35	Rutelidae	2	2
36	Scarabaeidae	2	1
37	Silvanidae	3	4
38	Staphylinidae	2	2
39	Tenebrionidae	9	10
40	Trogossitidae	1	1
	Total	99	104



Family العائلة	Scientific Name الاسم العلمي	Area المنطقة	Host العائل	
Pyralidae	<i>Prophontis smaragdina</i> B.	يافع	بن	
	<i>Psara bipunctalis</i> F.	الكود	مصائد ضوئية	
	<i>Synclera traducalis</i> Zell.			
	<i>Salebria numidella</i> Rog.			
	<i>Tephris joannisella</i> Lucas.			
	<i>Titrathaba rufivens</i> Walk.	سينون	نخيل	
	<i>Tegostoma baphialis</i> Led.	الكود ولحج	مصائد ضوئية	
	<i>Tegostoma comparalis</i> Hb.			
	<i>Uresphita gilvata</i> F.			
	<i>Uresphita limbalis</i> Denis.			
	<i>Cavipalpia phoenicocraspis</i> H.			
	<i>Chilo partellus</i> Swinhoe.			ذرة رفيعة
	<i>Hymenia fascialis</i> Stoll.			مصائد ضوئية



Family العائلة	Scientific Name الاسم العلمي	Area المنطقة	Host العائل
Papilionidae	<i>Papilio demoleus</i>	الكويد ، لحج ولودر	مصائد ضوئية وموالح
	<i>Papilio demodocus</i>		
Plutellidae	<i>Calopsilia florella</i>	الكويد	مصائد ضوئية
	<i>Plutella maculipennis</i> Curt.		كوبيش
Pyralidae	<i>Achroia grisella</i> F.	الكويد ولحج	ذرة رفيعة
	<i>Antigastra catalaunalis</i> Dup.		سسم
	<i>Ancylolomia anargyrella</i> Chret.		ذرة رفيعة
	<i>Corcyra cephalonica</i> Gainton	أبين	مخازن
	<i>Diaphania indica</i> Saund.	الكويد ، لحج وسينون	خيار
	<i>Ephestia cautella</i> Walk.		مخازن
	<i>Ephestia elutella</i> Hb.		
	<i>Galleria mellonella</i> L.	لحج	نحل
	<i>Hendecasis dmplifascialis</i> Hmps	أبين	ياسمين
	<i>Phectinae laodomia</i>	الكويد	مصائد ضوئية
<i>Plodia interpunctella</i> Hub	آفة مخازن	محاصيل حبوب	



رتبة ثنائية الأجنحة
Order: Diptera

No. رقم	Families العائلات	Genus الأجناس	Species الأنواع
1	Agremyzidae	2	2
2	Cicidomyliidae	2	2
3	Chloropidae	5	5
4	Challiphoridae	2	2
5	Drosophilidae	1	1
6	Hippoboscidae	2	2
7	Milichidae	1	-
8	Muscidae	3	8
9	Otitidae	1	1
10	Sarcophagidae	2	2
11	Syrphidae	1	1
12	Tabanidae	3	3
13	Tachinidae	3	4
14	Trypetidae	5	10
15	Therevidae	1	-
Total		34	43



رتبة نصفية الأجنحة
Order: Hemiptera

No. رقم	Families العائلات	Genus الأجناس	Species الأنواع
1	Anthocoridae	1	1
2	Belostomidae	1	1
3	Coreidae	2	1
4	Corixidae	1	1
5	Cydnidae	1	1
6	Delphacidae	1	1
7	Flatidae	2	-
8	Lygacidae	6	4
9	Membracidae	1	-
10	Miridae	6	4
11	Notonectidae	1	1
12	Pentatomidae	6	6
13	Pyrhocoridae	2	4
14	Reduviidae	4	5
15	Stenocephalidae	1	-
16	Tingidae	1	2
Total		37	32



Family العائلة	Scientific Name الاسم العلمي	Area المنطقة	Host العائل
Noctuidae	<i>Scotia spinifera</i> Hb.	سينون	قمح
	<i>Sesamia cretica</i> Led	الكود	ذرة رفيعة وشامية
	<i>Shingomorpha chlorea</i> Cram.		مصائد ضوئية
	<i>Spodoptera capicola</i> H. S.		
	<i>Spodoptera exempta</i> Walk.	لحج وأبين	ذرة رفيعة
	<i>Spodoptera exique</i> Hb.	الكود ولحج	النجيبيت
	<i>Spodoptera laucophebia</i> Hb.		مصائد ضوئية
	<i>Spodoptera littoralis</i> F.		طماطم
	<i>Spodoptera mauritia acronyctodes</i> Guen		مصائد ضوئية
	<i>Spodoptera triturrata</i>		
	<i>Tachosa acronyctodes</i> Walk.		
	<i>Trache corachiensis</i> Swinh		
	<i>Xanthoptera intersepta</i> Geun.		قطن
	<i>Xanthodes albago</i> F.		مصائد ضوئية
	<i>Xanthodes graellsii</i> F.		فول سوداني وقطن



Family العائلة	Scientific Name الاسم العلمي	Area المنطقة	Host العائل
Noctuidae	<i>Eublemma bulla</i> Sw.	أبين	شجرة ثمرة الغنم
	<i>Eublemma gayneri</i> Roths.		قطن
	<i>Eublemma</i> sp	الكود	مصائد ضوئية
	<i>Euxoa segetum</i> Schiff	الكود ولحج	
	<i>Grammodes stolidus</i> Fab.		
	<i>Heliothus armigera</i> Hb.		قطن وطماطم
	<i>Heliothus peltigera</i> L.		مصائد ضوئية وذرة رفيعة
	<i>Heliothus</i> sp		
	<i>Hypena abyssinialis</i> Gn.		
	<i>Hypena strigatus</i> F.	الكود ولحج	مصائد ضوئية
	<i>Leucania (Mythimna) loreyi</i>		
	<i>Leucania prominens</i> Walk	أبين	قطن
	<i>Megalodes eximia</i> Feryer.		
	<i>Mythimna operosa</i> Saalm.	الكود ولحج	ذرة شامية
	<i>Plecoptera circumdata</i> Walk.		مصائد ضوئية
	<i>Plusia chalcites</i> Esp.		
	<i>Plusia ochreata</i> Walk.		
<i>Plusia limbirena</i> Gn.			
<i>Plusia ni</i> Hb.			
<i>Plusia orichalcea</i> F.			



رتبة متشابهة الأجنحة
Order: Homoptera

No. رقم	Families العائلات	Genus الأجناس	Species الأنواع
1	Aleurodidae	2	2
2	Aphididae	9	11
3	Asterolecaniidae	1	1
4	Cicadellidae (Jassidae)	7	7
5	Cicadidae	2	2
6	Diaspididae	3	5
7	Pseudococcidae	3	4
8	Triozidae	2	2
Total		29	35



رتبة غشائية الأجنحة
Order: Hymenoptera

No. رقم	Families العائلات	Genus الأجناس	Species الأنواع
1	Apidae	8	5
2	Bethylidae	1	1
3	Chrysididae	1	1
4	Eulophidae	1	-
5	Formicidae	7	8
6	Mutillidae	3	4
7	Pompilidae	3	1
8	Scoliidae	2	1
9	Sphecidae	3	2
10	Sphegidae	7	3
11	Tiphiidae	1	-
12	Vespidae	4	4
13	Xylocopidae	1	1
Total		42	31

رتبة متساوية الأجنحة
Order: Isoptera

No. رقم	Families العائلات	Genus الأجناس	Species الأنواع
1	Termitidae	2	2



Family العائلة	Scientific Name الاسم العلمي	Area المنطقة	Host العائل		
Noctuidae	<i>Anomis sabulifera</i> Gn.	الكود ولنج	مصائد ضوئية		
	<i>Anticarsia irrorata</i> F.				
	<i>Anua triphaenoides</i> Walk				
	<i>Calesia zambesite</i> Wkr.				
	<i>Callistege</i> sp				
	<i>Callopietria yerburii</i> Butler				
	<i>Chasmina tibialis</i> F.				
	<i>Clytie earyphaea</i> Hmps.				
	<i>Clytie scotorrhiza</i> Hmps				
	<i>Clytie</i> sp				
	<i>Cortyta leucoptera</i> Hmps				
	<i>Cosmophila flava</i> F.				
	<i>Cyligramma latona</i> Cram.			الكود	
	<i>Diparopsis watersi</i> Roths.				قطن وباميا
	<i>Earias biplage</i> Wkr.				مصائد ضوئية
<i>Earias insulana</i> Boisd	قطن وباميا				
<i>Elyga maternal</i>	مصائد ضوئية				
<i>Eriopus lateillei</i>					



Family العائلة	Scientific Name الاسم العلمي	Area المنطقة	Host العائل
Geometridae	<i>Discalma subcurvaria</i> Mab.	الكود	مصائد ضوئية
	<i>Epigynopteryx</i> sp		
	<i>Tephrina disputoria</i> Guen		
	<i>Tephrina sublimbata</i> Butler		
Gracilaridae	<i>Phyllocnistis citrella</i>		موالح
Lasiocampidae	<i>Nadiasa acaciae</i>		مصائد ضوئية
Lymantriidae	<i>Euproctis fasciata</i> Walk		
Lyonetiidae	<i>leucoptera coffeella</i> G.	يافع	بن
Milichiidae	<i>Desurometopa</i> sp	الكود	مصائد ضوئية
Momphidae	<i>Batrachedra amydrulla</i> Meyr	سينون	نخيل
Noctuidae	<i>Achaea catella</i> Gn.	الكود	مصائد ضوئية
	<i>Acanthalipes circumdata</i> W.		
	<i>Agrotis exclamationis</i> L.	بيجان	قمح
	<i>Agrotis pictifascia</i> Hmps	الكود	مصائد ضوئية
	<i>Agrotis segetum</i> Denis 7 Schi.	بيجان	بطاطس
	<i>Agrotis spinifora</i> Hubn	الكود ولحج	مصائد ضوئية
	<i>Amyna octo</i> Guen		
	<i>Amyna punctum</i> F.		
<i>Anomis flava</i> F.			



رتبة حرشفية الأجنحة
Order: Lepidoptera

No. رقم	Families العائلات	Genus الأجناس	Species الأنواع
1	Arcetiidae	4	5
2	Danaidae	1	1
3	Cossidae	2	-
4	Gelechiidae	6	4
5	Geometridae	3	3
6	Gracilaridae	1	1
7	Hesperidae	2	2
8	Lasiocampidae	1	1
9	Lycaenidae	1	1
10	Lymantriidae	1	1
11	Lyonetiidae	1	1
12	Milichiidae	1	-
13	Momphidae	1	1
14	Noctuidae	37	58
15	Nymphalidae	2	2
16	Papilionidae	2	2
17	Pieridae	5	5
18	Plutellidae	2	2
19	Pyrilidae	23	26
20	Sphingidae	11	12
21	Tortricidae	2	-
	Total	108	130



رتبة الحشرات العابدة
Order: Mateoptera

No. رقم	Families العائلات	Genus الأجناس	Species الأنواع
1	Mantidae	4	3

رتبة شبكية الأجنحة
Order: Neuroptera

No. رقم	Families العائلات	Genus الأجناس	Species الأنواع
1	Ascalaphidae	1	1
2	Myrmeleonidae	3	2
Total		4	3



Family العائلة	Scientific Name الاسم العلمي	Area المنطقة	Host العائل
Arctiidae	<i>Cretonotus leucanicides</i>	الكود	مصائد ضوئية، قطن وسسم
	<i>Cretonotus sp</i>		
	<i>Pelochyta sp</i>		
	<i>Rhodogastria eugenia</i> F.	أبين	
	<i>Rhodogastria vitrea</i>	الكود	
	<i>Utetheisa lotrix</i> Gram.	نحج وأبين	
<i>Utetheisa pulehella</i> L.			
Cossidae	<i>Cossus sp</i>	الكود	
	<i>Hypopta sp</i>		
Danaidae	<i>Danaus chrysippus</i>	جعار	حشائش
Gelechiidae	<i>Brachima convolvuli</i> Wllsm	أبين	مصائد ضوئية
	<i>Gelechia sp</i>	الكود وعدن	شجرة ثمرة الغنم
	<i>Onebala sp</i>	أبين	بطاطا حلوة
	<i>Pectinophora gossypiella</i>	نحج وأبين	قطن
	<i>Phthorimaea operculella</i> Z.	مكيراس	بطاطس
	<i>Sitotroga cerealella</i>	آفة مخازن	محاصيل حبوب

رتبة حرشفية الأجنحة



Order: lepidopetra



رتبة مستقيمة الأجنحة

Order: Orthoptera

No. رقم	Families العائلات	Genus الأجناس	Species الأنواع
1	Acrididae	10	12
2	Gryllotalpidae	1	1
3	Gryllidae	3	3
4	Tittigoniidae	4	4
Total		18	20

رتبة هذبية الأجنحة

Order: Thysanoptera

No. رقم	Families العائلات	Genus الأجناس	Species الأنواع
1	Phlaeothripidae	1	2
2	Thripidae	3	7
Total		4	9

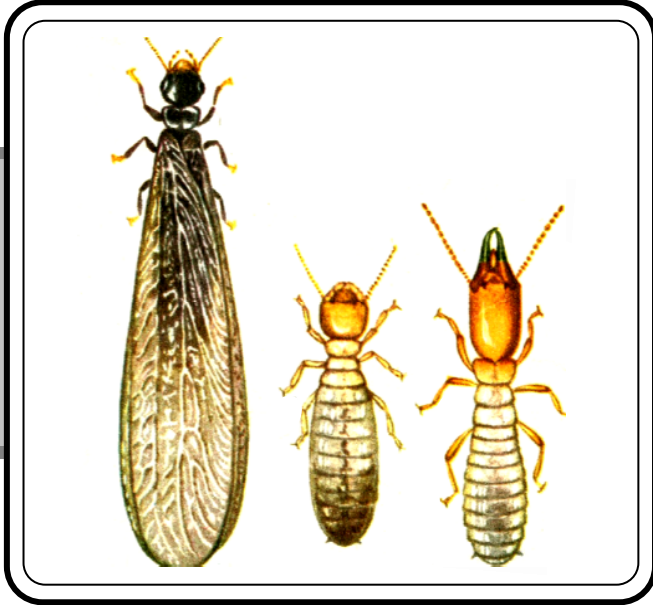


الحشرات : المناطق والعوائل Insects : Areas and Hosts

Family العائلة	Scientific Name الاسم العلمي	Area المنطقة	Host العائل
Termitidae	<i>Macrotermes bellicosus</i> Smeath	الضالع	حشائش
	<i>Microcerotermes diversus</i> Silv	الكود	الليمون الكاذب والتطن

7

رتبة متساوية الأجنحة



Order: Isoptera

1

رتبة الأكاروس



Order: Acarina



Family العائلة	Scientific Name الاسم العلمي	Area المنطقة	Host العائل
Sphegidae	<i>Amophila sp</i>	الكود	مصائد ضوئية
	<i>Cercris sp</i>		
	<i>Chalybion sp</i>		التربة
	<i>Encopognathus bellulus</i> Sch.		
	<i>Sceliphron spirifex</i> L.		مصائد ضوئية
	<i>Sphex aegyptiacus</i> Lep.		
	<i>Stizus sp</i>		
	<i>Stizus tridens</i>		
	<i>Tachytes sp</i>		
Tiphiidae	<i>Tiphia sp</i>		أعشاب
Vespidae	<i>Adynerus sp</i>	الكود	مصائد ضوئية
	<i>Repalidia aethiopica</i> Buy.		
	<i>Eumenes maxillosus</i> <i>maxillosus</i> Deg.		
	<i>Eumenes maxillosus</i> <i>dimidiatipennis</i>		
	<i>Vespa orientalis</i>		
Xylocopidae	<i>Xylocopa (mesotrichia)</i> <i>aestuans</i>	الكود	التربة
	<i>Xylocopa sp</i>		
Sphecidae	<i>Sceliphron spirifex</i>	الكود	التربة
	<i>Tachysphex sp</i>		مصائد ضوئية
	<i>Palarus latifrens</i>		نحل



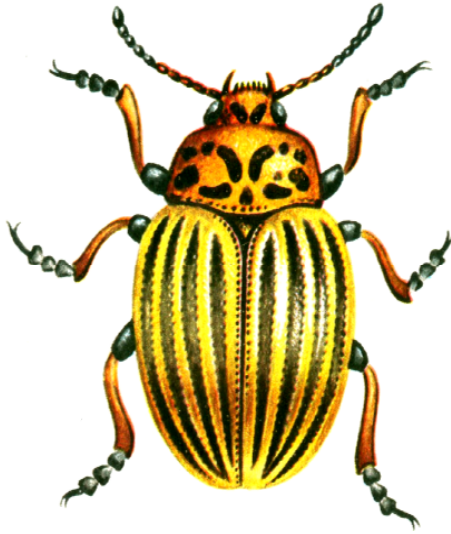
Family العائلة	Scientific Name الاسم العلمي	Area المنطقة	Host العائل
	<i>Monomorium gracillimum</i> Em.	لحج	نخيل
	<i>Monomorium</i> sp.		
	<i>Paratrechina longicornis</i> Nyl.	الكود	تبغ
	<i>Polyrhachis simplex</i> Mayr.	تريم	نخيل
Mutillidae	<i>Ephutomma continua</i> Fab.	الكود	مصائد ضوئية
	<i>Trogaspidia divisa</i> Sm.		
	<i>Trogaspidia</i> sp.		
	<i>Trogaspidia</i> sp. ? <i>littoralis</i> Pet.		
	<i>Trispidotilla senegalensis</i> Guerin.		
Pompilidae	<i>Cyphonony croceicornis</i> Er.	الكود	مصائد ضوئية
	<i>Gropales</i> sp.		
	<i>Hemipepsis</i> sp.		
Scolilidae	<i>Campsscolia</i> sp.	الكود	مصائد ضوئية
	<i>Compsomeris</i> sp.		
	<i>Compsomeris (thoracica)</i> <i>eroiphora</i>		



Family العائلة	Scientific Name الاسم العلمي	Area المنطقة	Host العائل	
Acridae	<i>Acarus siro</i>	آفة مخازن	محاصيل حبوب	
	<i>Tyophagus putrescentiae</i> Sch.	مكيراس	خوخ	
Ascidae	<i>Lasioseios</i> sp.	الكود	موز	
Bdellidae	<i>Bedlla</i> sp.		السبوتة، الزعرور	
Caligonellidae	<i>Gen. nr. Stigmagnathus</i>		بذور القطن	
Cheyletidae	<i>Cheyletus polymorphus</i> Volg		بذور القطن والذرة الشامية	
Cunaxidae	<i>Cunaxa capreolus</i> Berl.		أعشاش الطيور	
	<i>Cunaxa caprephus</i>		الموايح	
Eriophyidae	<i>Acaria sheldorvi</i>		أعشاش الطيور	
Erythraeidae	<i>Charletonia</i> sp.		جعار	السبوتة، الزعرور
Eupodidae	<i>Eupodes</i> sp.		أبين	القطن
Phytoseiidae	<i>Amblyseius</i> sp.		جعار	حشيشة الفييل
	<i>Typhlodromus</i> sp.	الكود	الياسمين	
Tenuipalpidae	<i>Brevipalpus californicus</i> Banks	أبين	الجوافة	
	<i>Brevipalpus phoenicis</i> Geijskes	الكود	النخيل	
	<i>Tenuipalpus</i> sp.	لحج	الفول السوداني	
Tetranychidae	<i>Eutetranychus</i> sp.	أبين	الباباي	
	<i>Eutetranychus orientalis</i> Klein	الكود	النخيل	
	<i>Oliganychus mangiferus</i> B&S	الكود ولحج	الطن	
	<i>Tetranychus</i> sp.	الكود	الجوافة	
Tuckerelidae	<i>Tuckerella pavoniformis</i> Ewing	أبين	أعشاش الطيور	
Teneriffidae	<i>Neoteneriffiola</i> sp.	الكود	أعشاش الطيور	

2

رتبة غمدية الأجنحة

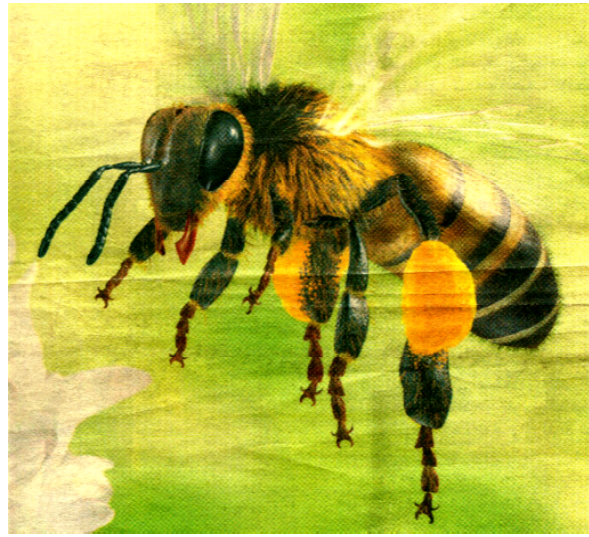


Order: Coleoptera



Family العائلة	Scientific Name الاسم العلمي	Area المنطقة	Host العائل
Apidae	<i>Anthophora nubica</i> L.	جعار	مصائد ضوئية
	<i>Anthophora</i> sp		
	<i>Ceratina tarsata</i> Mor.	الكود	شجرة البونسيانا
	<i>Ceratina viridissima</i> D. J.		نباتات الزينة
	<i>Exoneurida</i> sp		مصائد ضوئية
	<i>Meganomia</i> sp		
	<i>Nomioides</i> sp		
	<i>Tetralonia gossyii</i> Ckll	جعار	قطن
	<i>Thyreus</i> sp	الكود	مصائد ضوئية
	<i>Thyreus ramosa</i> Lep.		
<i>Sphcodes</i> sp			
Bethylidae	<i>Pristocera heinii</i> Kohl		التربة
Chrysididae	<i>Chrysis (Tetrachrysis)</i> spp		مصائد ضوئية
Eulophidae	<i>Sympiesis</i> sp	جعار	نباتات متطفلة
Formicidae	<i>Acantholepis frauenfeldii</i>	أبين	الحفار
	<i>Camponotus sericeus</i> Fab.	تريم	الفول السوداني
	<i>Camponotus</i> sp		النخيل
	<i>Dorylus fulvus</i> Westw	الكود	مصائد الضوئية
	<i>Messor barbarus</i> L.	يافع	حشائش
Formicidae	<i>Monomorium bicolor</i> Em.	أبين	قطن

رتبة غشائية الأجنحة



Order: Hymenoptera



Family العائلة	Scientific Name الاسم العلمي	Area المنطقة	Host العائل
Carabidae	<i>Chlaenius laeviplate</i> chd.	الكود	المصائد الضوئية
	<i>Epomis circumscriptus</i> Duf.		
	<i>Pheropsophus africanus</i>		
Dytiscidae	<i>Cybister 3 – punctatum</i>	الكود	
	<i>Eretes sticticus</i> L.		
Anobiidae	<i>Lasioderma serricorne</i> F.	الكود	التبغ
	<i>Stegobiun paniceum</i> L.		الحبوب المخزونة
Anthicidae	<i>Anthicus peplifer</i> Mars.	تريم	النخيل
	<i>Anthicus sp</i>		
	<i>Formicomus coeruleipennis</i>	لحج	الذرة الشامية
	<i>Formicomus amoenus</i> laf	أبين	العشب
Aphodiidae	<i>Aphodius lividus</i> olivier	تريم	النخيل
	<i>Rhyssemus granasus</i> klug		
Bostrychidae	<i>Bostrychoplites sp</i>	يافع	البن
	<i>Rhizopertha dominica</i>	الكود	الحبوب المخزونة
	<i>Xylomedes turcica</i>		المصائد الضوئية
	<i>Xylomedes laticornis</i> lesne		
	<i>Ehneadesmus forficula</i> F.		



Family العائلة	Scientific Name الاسم العلمي	Area المنطقة	Host العائل
Bruchidae	<i>Callosobruchus maculates</i> F.	الكود	حبوب اللوبيا
	<i>Caryedon</i> sp.		الحبوب المخزونة
	<i>Caryedon yemenensis</i>		حبوب اللوبيا
	<i>Collosobruchus chinesis</i>		
Buprestidae	<i>Sphenoptera gossypii</i> Cotes	الكود	سيقان القطن
	<i>Julodis caillaudi</i> Latr	ولحج	اللوبيا
	<i>Acmaedera</i> sp	تريم	النخيل
Cerambycidae	<i>Diorthus simplex</i> White	الكود	المصائد الضوئية
Cetoniidae	<i>Homothyrea thoracica</i> Sch.	أبين	الموايح
Chrysomelidae	<i>Asbecesta transversa</i> All.	أبين	القطن
	<i>Asbecesta cyanipennis</i>	الكود	الخيار
	<i>Autacophora feveicollis</i> All.	أبين	القطن
	<i>Podagrica puncticollis</i> (weise)	الكود	الباميا
Coccinellidae	<i>Adonia variegata</i> (Goeze)	أبين	القطن
	<i>Cheilomenes propinqua</i> (Muls)	الكود	
	<i>Cheilomenes vicina</i> (Muls)		
	<i>Chilocorus distigma</i> Klig		
	<i>Epilachna chrysomelina</i> F.		البطيخ
	<i>Pharoscymnus c-luteum</i> Sic.	أبين	القطن
	<i>Serangium cinctum</i> Wee		
<i>Thea 16-notata</i> (Muls)	الكود	الباميا	



Family العائلة	Scientific Name الاسم العلمي	Area المنطقة	Host العائل
Diaspididae	<i>Aonidiella aurantii</i> Mask.	جعار ولودر	موايح ومانجو
	<i>Aonidiella citrina</i> Coq.	الكود ولودر	
	<i>Aonidiella orientalis</i>		
	<i>Aspidiotus destructor</i> Bouche.		
	<i>Parlatoria crypta</i> Mck.	أبين	الدفلى
Pseudococcidae	<i>Ferrisiana virgata</i> Ckll.	الكود	القطن والنخيل
	<i>Pseudospidoproctus hypaeniacus</i>	تريم	النخيل
	<i>Planococcus citri</i>	أبين	الموايح
	<i>Planococcus lilacinus</i> Ckll.	لحج	القشطة
Triozidae	<i>Triooa erytrea</i> Deli	مكيراس	الموايح
	<i>Pauropsylla willcocksii</i>	الكود	الجميز (الجميزي)



Family العائلة	Scientific Name الاسم العلمي	Area المنطقة	Host العائل
Cicadellidae	<i>Balclutha sp.</i> <i>Nr.Punctata</i> Thun.	الكود	السسم
	<i>Circulifer sp</i>		المصائد الضوئية
	<i>Empoasca benedettoi</i> Pooli		الباذنجان
	<i>Empoasca devastans</i>	لحج وأبين	القطن
	<i>Empoasca flavescens</i> Fabr.	الكود	الباذنجان
	<i>Empoasca lybica</i> Berg.		القطن
	<i>Euscelis sp</i>	أبين	العشب
	<i>Orosius albicinetus</i> Dist	لحج وأبين	
	<i>Scaphoideus aegyptiacus</i> Mats.	لحج	النخيل
	<i>Psammotettix sp</i>	الكود	العشب
<i>Platypleura arabica</i> Myers.	المصائد الضوئية		
<i>Melampsalta musiva</i> Germ.			



Family العائلة	Scientific Name الاسم العلمي	Area المنطقة	Host العائل
Colydidae	<i>Bitomo granosa</i> Gro.	تريم	النخيل
Copridae	<i>Onthophagus nitidulus</i> Klug	الكود	المصائد الضوئية
	<i>Scarabaeus cristatus</i> F.		
Coralidae	<i>Brachinus nobilis</i> Dej.	الكود	المصائد الضوئية
	<i>Scarites planus</i> Boh.		
Cicindelidae	<i>Cicindela alboguttata</i> Kulg.	أبين	الحبوب المخزونة
Cucujidae	<i>Cryptolestes sp.</i>		الرمل
Curculionidae	<i>Amblyrhinus simony</i> F.		الكود
	<i>Conocarpus lancidolius</i>		
	<i>Diocalandra frumentii</i> F	تريم	النخيل
	<i>Neocleonus mitis</i> Gerst	أبين	التربة
	<i>Phacephorus argyrostomus</i> Gyll	لحج	الذرة الشامية
	<i>Seantis clavimanus</i> F.	أبين	المصائد الضوئية
	<i>Sitophilus granarium</i>	الكود	الحبوب المخزونة
	<i>Sitophilus linearis</i> Herbst.		
	<i>Sitophilus oryza</i>		
	<i>Sitophilus yeamis</i>		
	<i>Molybdotus sp</i>		
	<i>Molybdotus sp</i>	الكود	القطن
	<i>Myllocerinum sp. Near aracicus</i> (Boheman)		الكافور
Dermestidae	<i>Attagenus fasciatus</i> Thunb	أبين	الملابس
	<i>Attagenus pasticelis</i> F.		



Family العائلة	Scientific Name الاسم العلمي	Area المنطقة	Host العائل
Dermestidae	<i>Dermestes ater</i> Degger	أبين	الحبوب المخزونة
	<i>Trogoderma granarium</i> Ev.		
Dynastidae	<i>Oryctes boas</i> F.	تريم	النخيل
	<i>Oryctes monoceres</i> Oliv		
	<i>Pentoden bispinosus</i> Kust	الكود	المصادر الضوئية
Elateridae	<i>Drasterius</i> sp	حضر موت	الأعشاب
	<i>Hetroderes</i> sp		الذرة الشامية
	<i>Lanelater</i> sp		المصادر الضوئية
Eumolpidae	<i>Macrocoma lefevrei</i> Baly	أبين	زهرة القطن
	<i>Pharosaymnus clutiumsle</i> Si.		المصادر الضوئية
	<i>Pseudocolaspis</i> sp.	تريم	النخيل
Galerucidae	<i>Monolepta bioculata</i> F.	الضالع ولحج	الخيار
Halticidae	<i>Apthona</i> sp.	لحج	الذرة الرفيعة
Histeridae	<i>Pachyraerus arabicus</i> Lewis.	تريم	النخيل
Hybosoridae	<i>Hybosorus illigeri</i> Reiche	أبين	المصادر الضوئية
Hydrophilidae	<i>Hydrophilus (timnopterus) sculeatus</i> Scl.	الكود	المانجو
Lamiidae	<i>Coptops aedificator</i> F.		
Malachiidae	<i>Laius malleifer</i> Champ.		



Family العائلة	Scientific Name الاسم العلمي	Area المنطقة	Host العائل
Aleurodidae	<i>Aleurocanthus woglumi</i> Ashby	جعار	المواج
	<i>Bemisia tabaci</i> Genn.	أبين	القطن والتبغ
Asterolecaniidae	<i>Asterolecanium pustulans</i>	أبين	العنب
	<i>Asterolecanium</i> sp		
Aphidae	<i>Aphis gossypii</i> Glover	أبين	القطن
	<i>Aphis</i> sp.		
	<i>Acyrtosiphon sesbaniae</i> David	الكود	اللوبياء
	<i>Aphis craccivora</i> Koch.		المواج
	<i>Aphis nerri</i>	أبين	اللبن ، الحشائش
	<i>Brevicoryne brassicae</i>	مكيراس	نباتات الفصيلة الصليبية كالفجل والخردل
	<i>Schizophis graminum</i> Rondani	سينون	القمح
	<i>Longiunguis sp. acchari</i> Zehnt		القمح والذرة الرفيعة
	<i>Rhopalosiphum maidis</i> Fitch.	الكود	القطن والذرة الشامية
	<i>Lipaphis erysimi</i>		المصادر الضوئية
	<i>Lipaphis pseudobrassicae</i> Davis.		الفجل
	<i>Myzus persicae</i> Sulz	سينون	النخيل
<i>Therioaphis trifellii</i> Mon.			

رتبة متشابهة الأجنحة



Order: Homoptera



Family العائلة	Scientific Name الاسم العلمي	Area المنطقة	Host العائل
Meloidae	<i>Decapotoma scabrata</i> Klug	لحج وأبين	الحشائش
	<i>Meloe sp</i>		المصائد الضوئية
	<i>Psalydolytta sp</i>		
	<i>Cylindrothorax angusticollis</i>		
	<i>Mylabris arabica</i> Pallas	لحج وأبين	
	<i>Mylabris duplicata</i> Klug		
	<i>Mylabris macliventris</i> Klug	أبين	المصائد الضوئية حشيشة الصداغ
	<i>Mylabris nigriplanttis</i> Klug		
<i>Ceroctis yerburyi</i> Gah.			
Melolonthidae	<i>Schizonychia yemenensis</i>	الكود	المصائد الضوئية
Melyridae	<i>Melyris klugi</i> Baudi		
Nititulida	<i>Carpophilus bisignatus</i> Boh.	حضر موت	النخيل
Nititulida	<i>Carpophilus dimidiatus</i> L.	حضر موت	النخيل
	<i>Carpophilus humeralis</i> L.		
	<i>Carpophilus obsoletus</i> Er.	حضر موت	
Oedemeridae	<i>Ananconia spurcaticollis</i> F.	الكود	المصائد الضوئية
Phalacridae	<i>Phalacrus sp ? lateralis</i> Guil		الباذنجان
Prionidae	<i>Acanthophorus arabicus</i>		المصائد الضوئية
	<i>Polyathron sp</i>		
Rutelidae	<i>Adoretus aegrotus</i> Burm.	أبين	
	<i>Anomala egregi</i> Gohen		



Family العائلة	Scientific Name الاسم العلمي	Area المنطقة	Host العائل
Scarabaeidae	<i>Empecamenta sp</i>	يافع	البن
	<i>Heliocopris gigas</i> E.	جعار	حشائش
Staphylinidae	<i>Oxytelus sp. Latiusculus</i> Er.	حضر موت	الذرة الشامية
	<i>Paederus fuscipes</i> Curtis.	الكود	التربة
Silvanidae	<i>Oryzaphilus mercator</i>	أبين	الحبوب المخزونة
	<i>Oryzaphilus surinomensis</i>		النخيل
	<i>Silvanus unidentatus</i>	آفة مخازن	المصائد الضوئية
	<i>Silvanolomus. Denticollis</i> Hr.		
Trogossitidae	<i>Tenebroides mauritanicus</i> L	الكود	الحبوب المخزونة
Tenebrionidae	<i>Arthrodeis sp</i>	أبين	الرمل
	<i>Curimosphena villosus</i> Haag.		سوق شجرة الباباي
	<i>Gonocephalum prolixum</i> Er.	الكود	المصائد الضوئية
	<i>Gonocephalum simplex</i> F.		
	<i>Gonocephalum rusticum</i>		الفول السوداني
	<i>Himatismus villosus</i>		
	<i>Lichenum mulleri</i> Gird		المصائد الضوئية
	<i>Sepidium sp</i>	جعار	حشائش
	<i>Prionothea coronata</i> Olivier	الكود	مصائد ضوئية
	<i>Pimelia urticata</i> Kl.	ولحج	
	<i>Tribolium castaneum</i> Hbst.	لحج	آفة مخازن
	<i>Tribolium confusum</i> J.Du. V.	وأبين	



Family العائلة	Scientific Name الاسم العلمي	Area المنطقة	Host العائل
Pentatomidae	<i>Acrosternum heegeri</i>	لحج	المصائد الضوئية
	<i>Acrosternum millieri</i> Muls	وأبين	
	<i>Agabotus sp</i>	الكود	
	<i>Chroantha ornatula</i> H. Sch.	لحج وأبين	
	<i>Coridius viduatus</i> Fabr.	الكود	البطيخ
	<i>Nezara viridula</i> L.	ولحج	القطن والمسمم
Pentatomidae	<i>Schyzops aegyptiaca</i> Lef.		الحشائش
Pyrrhocoridae	<i>Dysdercus cordinalis</i> Gerst.		المصائد الضوئية
	<i>Dysdercus nigrofasciatus</i> Stal		
	<i>Dysdercus sp</i>		
	<i>Scantius clavimanus</i> Fabr.		
	<i>Scantius obscurus</i> Dist.	لحج وأبين	شجر القابوق (القطن الكاذب)
Stenocephalidae	<i>Dicranocephalus sp</i>		
Delphacidae	<i>Delphacodes sp. Nr. Propingus</i>		
Reduviidae	<i>Cosmoletes pictus</i> Klug.	الكود	المصائد الضوئية
	<i>Oncocephalus asiranus</i> Miller		
	<i>Oncocephalus absoletus</i> Klug.		
	<i>Oncocephalus sp</i>		
	<i>Ectomocoris sp</i>		
	<i>Reduvius nanus</i> Miller.		
	<i>Reduvius sp. Nr. Erranus</i> miller	تريم	
Tingidae	<i>Urentius hystricellus</i> Richter	لحج وأبين	الباذنجان
	<i>Urentius echinus</i> Dist.		
	<i>Urentius sp</i>		



Family العائلة	Scientific Name الاسم العلمي	Area المنطقة	Host العائل
Anthocoridae	<i>Blaptostethus pallescens</i> Pop.	الكود ولحج	الموز
Belostomidae	<i>Lithocerus niloticum</i> Stal.		المصائد الضوئية
Coreidae	<i>Acanthomia sp</i>		اللويبا اللبلاية
	<i>Nariscus spinosus</i> Burm		
Corixidae	<i>Micronecta scutellaris</i> Stal.		
Cydnidae	<i>Aethus pallidus</i> Puton		المصائد الضوئية
Flatidae	<i>Derisa sp</i>		
	<i>Setapa sp</i>		
Lygacidae	<i>Blissus hirtulus</i> Burm	نصاب	الدخن
	<i>Lethaeus lethierryi</i> Puton	الكود	المصائد الضوئية
	<i>Lygaeus longulus</i> Dall	ولحج	والقطن
	<i>Orthaea sp</i>	أبين	الأعشاب
	<i>Oxycarenus hyalinipennis</i>	الكود	القطن
<i>Rhyparochromus sp</i>	المصائد الضوئية		
Membracidae	<i>Oxyrhachis sp</i>	الكود	Pitheolobium dula
Miridae	<i>Campylomma nicolasi</i> Pu.		القطن
	<i>Compylomma histia</i> Lin	المصائد الضوئية	
	<i>Creontiades pallidus</i> Ramb		
	<i>Trigonotylus breivipes</i> Jak		
	<i>Zanchius sp</i>	لحج وأبين	القطن
	<i>Nesidiocoris tenuis</i> Reut		
<i>Orthotylus sp</i>			
Notonectidae	<i>Anisops debilis</i> Herst	الكود	المصائد الضوئية

3

رتبة ثنائية الأجنحة



Order: Diptera



Family العائلة	Scientific Name الاسم العلمي	Area المنطقة	Host العائل
Agromyzidae	<i>Agromyza phaseoli</i>	الكواد	البقوليات
	<i>Liriomyza trifolii</i> (Burgess)	أبين	دوار الشمس، الباميا والطماطم
Calliphoridae	<i>Chrysomya marginalis</i> Wied		المصائد الضوئية
	<i>Rhynchomyia minima</i>		
	<i>Rhynchomyia sp.</i>		
Chloropidae	<i>Oscinella aharonii</i> Duda		النخيل
	<i>Pachylophus frontalis</i> Leew		العشب
	<i>Scoliophthalmus</i> <i>trapezoids</i> Beeker	الكواد	الذرة الرفيعة
	<i>Anacamptoneurum</i> <i>obliquum</i> Beeker		
	<i>Stenophthalmus ocellatus</i> Beeker		
Cicidomyliidae	<i>Asphondylia sesami</i> Felt	الكواد	السهم
	<i>Contarina sorghicola</i> Coqt		الذرة الرفيعة
Drosophilidae	<i>Zaprionus vittiger</i> Coqt	الكواد ولحج	الجوافة
Hippoboscidae	<i>Ceratina viridissima</i> D. T.	الكواد	المصائد الضوئية
	<i>Hippobosca longipennis</i> Fab.		

6

رتبة نصفية الأجنحة



Order: Hemiptera



Family العائلة	Scientific Name الاسم العلمي	Area المنطقة	Host العائل
Tabanidae	<i>Atylotus agrestis</i> Wied	الكود ولحج	المصائد الضوئية
	<i>Carpomyica incompleta</i> Bech	حضر موت	النخيل
	<i>Tabanus taniola</i>		
Therevidae	<i>Thereva</i> sp	يافع	البن
Trypetidae	<i>Bactrocera zonata</i>	لحج وأبين	المانجو الجوافة
	<i>Ceratitis guinaria</i> Bezzi	أبين	النخيل
	<i>Ceratits capitata</i> Wied	لحج	البن
	<i>Carpomya incompleta</i> Beek	الكود	النخيل
	<i>Dacus brevistylus</i> Bezzi	أبين	الخيار
	<i>Dacus ciliatus</i> Loew	لحج	البطيخ
	<i>Dacus forantalis</i> Becher	الكود	
	<i>Dacus longistylus</i> Wied	لحج	العشب
	<i>Dacus vertebrates</i> Bezzi		القرع
	<i>Pardalapis guinaria</i> Bezzi	الكود ولحج	النخيل والجوافة



Family العائلة	Scientific Name الاسم العلمي	Area المنطقة	Host العائل
Milichidae	<i>Desmometopa</i> sp	عدن	اللوز الهندي
Muscidae	<i>Atherigona</i> (<i>Acritochaeta</i>) sp	الكود ولحج	الذرة الرفيعة
	<i>Atherigona orientalis</i> Schin		الجوافة
	<i>Atherigona onetalis</i> senuier		
	<i>Atherigona naquii</i> Steyskal		المصائد الضوئية
	<i>Atherigona varia</i>		الذرة الرفيعة
	<i>Atherigona yorki</i> Deeming		
	<i>Delia antigua</i>	لحج	البصل
	<i>Lyperosia minuta</i> Bezzi	الكود	الفاول
Otitidae	<i>Physiphora alceae</i> (Preysslner)	جعين	البصل
Sarcophagidae	<i>Blaesoxipha filipjevt</i> Rohd	أبين	Par. On schistorere
	<i>Sarcophagi destructor</i> Mall	جعار	النباتات المتطفلة
Syrphidae	<i>Xanthogramma aegyptium</i> Wied	أبين	متطفل على المنّ
Tachinidae	<i>Drino imberbis</i> Wied	الكود	دوار الشمس
	<i>Drino inconspieus</i> Mg		
	<i>Ganiophthalmus simonyi</i> Vill		
	<i>Zygothria ciliata</i> Wulp	جعار	النباتات المتطفلة